

龙王山大道以北、恒安路以南 地块（西岗小学项目、西岗 幼儿园同兴路园工程建设项目）土壤污染状况调查报告

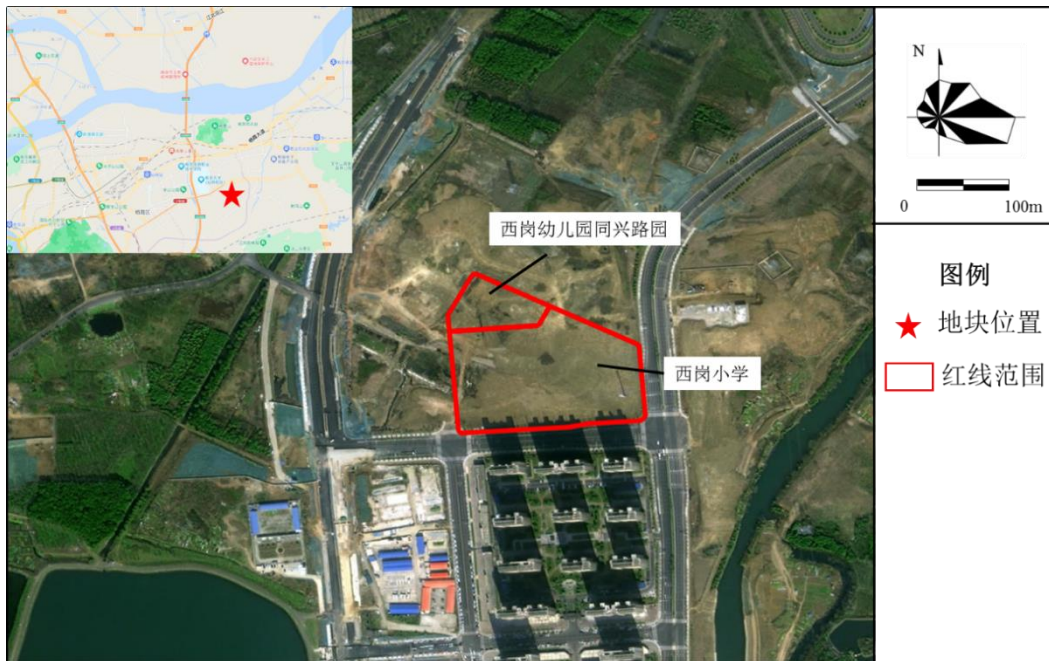
主要公示内容

一、基本情况

地块名称：龙王山大道以北、恒安路以南地块（西岗小学项目、西岗幼儿园同兴路园工程建设项目）

占地面积：地块总占地面积 42371m²（其中西岗小学项目地块占地面积 35439m²，西岗幼儿园同兴路园工程建设项目地块占地面积 6932m²）

地理位置：南京市栖霞区西岗街道



土地使用权人：南京仙林开发投资集团有限公司

调查单位：江苏润环环境科技有限公司

地块土地利用现状：空地、信号塔



未来规划：小学用地（A33a）和幼托用地（Rax）

二、调查主要内容

（1）资料收集

通过历史资料收集与分析，本次调查的地块位置与资料所述一致；根据资料分析，调查地块内原主要为鱼塘、农田和少量幸福村居民住宅；地块内无工业企业，不存在工业污染源；地块内池塘回填土来自周边区域；地块内未发生过环境污染事件和突发环境事件。因此，调查地块内无潜在污染源。

（2）现场踏勘

通过现场踏勘，地块内为闲置空地，长满杂草，地块东南侧现存一座信号塔。地块内无外来堆土，无固体废物堆放；地块内表层土壤无异常颜色和气味，地块内表层土 XRF 和 PID 检测结果无异常；地块内无其他水井、沟、河、池 或者雨水排放、径流等。调查地块无潜在污染源。地块周边现状为居民区、河流、道路和周边建设项目的项目部，没有工业企业；周边未发生过环境污染事件和突发环境事件，调查地块周边无潜在污染源。

（3）人员访谈

人员访谈结果表明调查地块内历史上主要为农田、鱼塘和少量幸福村居民住宅。地块内没有工业企业；地块内曾有鱼塘，没有其他渗坑、暗沟，鱼塘回填土来自周边农田或南侧西岗家园开发建设开挖土壤；地块内没有堆放外来堆土

或固体废物；地块内没有与周边相连的沟、渠；地块下没有管线、管道通过；地块内土壤和地下水未散发异常气味，地块内未发生过化学品泄漏、环境污染事件和突发环境事件。地块周边历史上没有存在过重污染企业和其他工业企业。因此地块内及周边无潜在污染源。

（4）调查结论

第一阶段调查结果表明地块内及周边区域当前和历史上不存在确定的、可能造成土壤污染的来源，地块不属于污染地块，满足规划用地的土壤环境质量要求。根据《建设用地土壤污染状况调查技术导则》（HJ 25.1-2019），土壤调查活动可以结束。