

溧水区白马大道以西、长深高速以北地块（南林溧水校区科技创新港二期地块）土壤污染状况调查报告

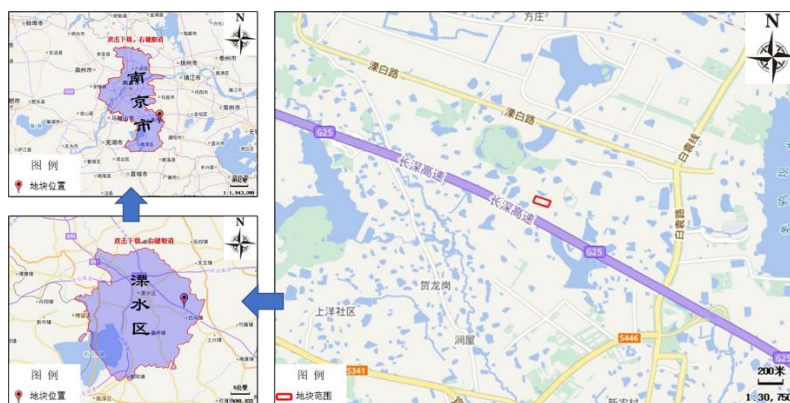
主要内容公示

一、基本情况

地块名称：溧水区白马大道以西、长深高速以北地块（南林溧水校区科技创新港二期地块）；

占地面积：16 亩（10798.97m²）；

地理位置：南京市溧水区白马镇白马大道以西，革贺线以东，长深高速以北，溧白路以南；

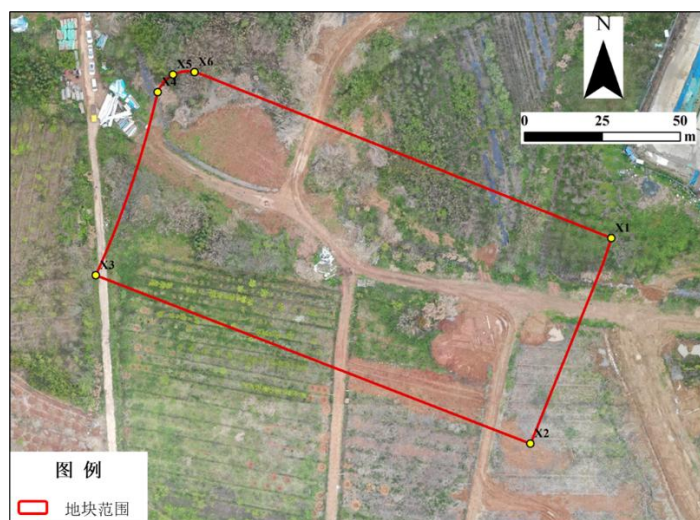


调查地块地理位置

土地使用权人：江苏南京国家农业高新技术产业示范区发展集团有限公司；

土壤污染状况调查单位：江苏润环环境科技有限公司；

地块土地利用现状：调查地块目前闲置待开发；



未来规划：地块规划为公共管理与公共服务用地中的高等院校用地（A31）。

二、调查主要内容

(1) 资料收集

资料收集阶段可知，该地块历史情况较为简单，主要为农用地及荒地。农田种植的作物以油菜、小麦为主，农作物种植对本地块产生的影响较小。地块历史上不存在工业企业，无工业污染源，无地下储罐、管线等地下构筑物，无固体废弃物填埋以及其他外来污染物。综上，资料收集阶段可知本地块存在污染的可能性较小。

(2) 现场踏勘

现场踏勘阶段可知，地块周边环境主要有南京林业大学白马校区（在建）、农田、林地、荒地、水塘及高速公路等，无工业企业等污染源存在。地块内主要为荒地、林地及水洼，现场未发现构筑物、外来堆土、固体废弃物、地下水井、暗渠、径流或排口。对地块内裸土区域进行快速检测，未发现明显污染痕迹或土壤异常，现场快速检测结果均满足 GB 36600-2018 中第一类用地筛选值。综上，现场踏勘阶段可知本地块及周边无潜在污染源，地块内存在污染的可能性较小。

(3) 人员访谈

人员访谈结果表明，本地块历史至今用地类型均为农用地，主要种植水稻、小麦、油菜等农作物，现地块处于闲置荒芜状态。地块内及周边历史上均无工业企业及其他可能的污染源，且历史上未发生过污染排放情况或环境污染事故。地块内无外来堆土、固体废物、暗沟渗坑、地下管道管线等。因此判断地块及周边无潜在污染源。

(4) 调查结论

本次调查地块(南林溧水校区科技创新港二期地块)历史上不存在工业企业、外来堆土等污染源，受周边环境影响较小，地块受到污染的可能性低，地块环境状况处于可接受水平，**该地块不属于污染地块**，根据《建设用地土壤污染状况调查技术导则》(HJ 25.1-2019)中的工作程序，土壤污染状况调查活动可以结束。